



Mo	04.06.12	Zugspitze by Night
Mi	13.06.12	Fondue-Abend Zugspitze
Mi	20.06.12	Fondue-Abend Zugspitze
Mi	27.06.12	Fondue-Abend Zugspitze
JULI / JULY		
Di	03.07.12	Zugspitze by Night
Mi	04.07.12	Fondue-Abend Zugspitze
So	08.07.12	Zugspitz Extremberglauf
Mi	11.07.12	Fondue-Abend Zugspitze
Mi	18.07.12	Fondue-Abend Zugspitze
Mi	25.07.12	Fondue-Abend Zugspitze
So	29.07.12	Sonnenaufgang Zugspitze
AUGUST / AUGUST		
Mi	01.08.12	Fondue-Abend Zugspitze
Do	02.08.12	Zugspitze by Night
Mi	08.08.12	Fondue-Abend Zugspitze
So	12.08.12	Sonnenaufgang Zugspitze
Mi	15.08.12	Fondue-Abend Zugspitze
Mi	22.08.12	Fondue-Abend Zugspitze
So	26.08.12	Sonnenaufgang Zugspitze
Mi	29.08.12	Fondue-Abend Zugspitze
Fr	31.08.12	Zugspitze by Night
SEPTEMBER / SEPTEMBER		
So	02.09.12	Sonnenaufgang Zugspitze
Mi	05.09.12	Fondue-Abend Zugspitze
So	09.09.12	Sonnenaufgang Zugspitze
Mi	12.09.12	Fondue-Abend Zugspitze
So	16.09.12	Sonnenaufgang Zugspitze
Mi	19.09.12	Fondue-Abend Zugspitze
Sa 22. - So 30.09.12	Oktoberfest Zugspitze	
OKTOBER / OCTOBER		
Mi	03.10.12	Fondue-Abend Zugspitze
So	07.10.12	Sonnenaufgang Zugspitze
Mi	10.10.12	Fondue-Abend Zugspitze
So	14.10.12	Sonnenaufgang Zugspitze
Mi	17.10.12	Fondue-Abend Zugspitze
So	21.10.12	Sonnenaufgang Zugspitze
Mi	24.10.12	Fondue-Abend Zugspitze
Mo	29.10.12	Zugspitze by Night
Mi	31.10.12	Fondue-Abend Zugspitze

Weitere Veranstaltungen unter www.zugspitze.at

SONNENAUFANG

Sonnenaufgangsfahrten für alle Frühhaufsteher

> Sondertarife der Tiroler Zugspitzbahn bis 8.00 Uhr erhältlich. Frühstück (Buffet) im Panorama-Gipfelrestaurant (um Reservierung wird gebeten +43-(0)5673-2309 oder welcome@zugspitze-resort.at) Nur bei guter Witterung!

Sunrise to enjoy
> The Tiroler Zugspitzbahn offers special prices until 8.00 am. Breakfast (buffet) at the Panorama-Gipfelrestaurant (reservation under +43-(0)5673-2309 or welcome@zugspitze-resort.at) Only in good weather!

ZUGSPITZE BY NIGHT

Erleben Sie den Sonnenuntergang und die Fernsicht bei Vollmond auf der Zugspitze. Der Fahrpreis entspricht dem normalen Tagesfahrpreis. Eine Reservierung ist nicht erforderlich. Nur bei guter Witterung!

Experience the sunset and the view into the distance over the Zugspitze at full moon. The price corresponds to the normal daily fare. A reservation is not necessary. Only in good weather!

FONDUE-ABEND FONDUE EVENING

Stimmungsvoller Fondue-Abend am Zugspitz-Gipfel mit romantischem Sonnenuntergang und musikalischer Unterhaltung.

Leistungen: Fahrt mit der Tiroler Zugspitzbahn Fondue Bourguignonne mit Salatbuffet & Dessert Eintritt in die „Faszination Zugspitze“ Fondue Beginn 18.30 Uhr, Talfahrt 21.30 Uhr Reservierung erforderlich +43-(0)5673-2309 oder welcome@zugspitze-resort.at

A magical fondue evening at the Zugspitz summit with musical accompaniment.

Includes:
Trip with the Tyrolean Zugspitz cable car, Meat-fondue with salad buffet and dessert, Admission to 'Faszination Zugspitze', Ride up at 6:30 pm, ride back to the valley, at 9:30 pm. Reservations +43-(0)5673-2309, welcome@zugspitze-resort.at

Erwachsene / Adults	€ 53,00
Kinder / Children (6 – 15 Jahre)	€ 34,00

ZUGSPITZE OKTOBERFEST



FAHRKARTENINFO TICKET-INFO

Fahrkarten bzw. Skipass - Verkauf:
Sie erhalten Fahrkarten und Skipässe direkt an der Talstation der Tiroler Zugspitzbahn. Karten für die Talfahrt (Einzelfahrt) erhalten Sie an der Bergstation der Tiroler Zugspitzbahn am Infopoint.
Kassazeiten: 8.30 Uhr bis 16.30 Uhr
Telefon Kassa: +43(0)5673-2309-253

Ermäßigung: Für alle Arten von Ermäßigungen ist die Vorlage eines Ausweises notwendig!

Hunde: Für die Beförderung von Hunden in unseren Seilbahnen und Bussen gilt Leinen- und Maulkorbpflicht!

Gruppen: Gruppentarife erhalten Sie ab 15 Personen. Für weitere Informationen fordern Sie bitte unseren Gruppenprospekt an!

Ticket Sales/Ski passes:
Tickets and Ski passes can be purchased from the ticket office at the valley station of the Tyrolean Zugspitz cable car.
Ticket Office hours: 8:30 am to 4:30 pm
Ticket Office Telephone Number: +43(0)5673-2309-253

Discounts: ID must be presented in order to qualify for any kind of discount.

Dogs: Dogs which travel in our cable cars and buses must be on a leash and wear a muzzle.

Groups: Group rates are available for 15 persons and more. For further information please request our brochure for groups.

BARRIEREFREI EASY ACCESS

Auch für Familien mit Kinderwagen und für Menschen mit Handycap ist der Besuch der Zugspitze kein Problem. Mit Aufzügen an der Tal- und Bergstation erreicht man alle Stockwerke sowie die Behinderten-WC's stufenlos. Der Ein- und Ausstieg in die Großraumkabine ist ebenfalls völlig mühelos.

Families with prams and physically challenged visitors will have no problem visiting the Zugspitze. All levels and the toilet facilities for the handicapped can be reached by elevator at the Valley and Mountain Stations. The cable car cabins are also easy to enter and exit.

IMPRESSUM: Gestaltung: © West Werbeagentur GmbH, Landeck
Fotos/Panoramen: Bernd Ritschel, Tiroler Zugspitzbahn, Albin Niederstrasser, Sommeber, West Werbeagentur GmbH

INFOPOINT INFO POINT

Verkauf von Fahrkarten für die Talfahrt, Treffpunkt für Gipfelführungen, Souvenir-Verkauf, Auskünfte
Ticket sales for trips to the valley, Meeting point for conducted tours, Sale of souvenirs, Information

LIVE! PANORAMAKAMERA PANORAMA CAMERA

Live-Bilder von der Zugspitze werden täglich auf 3sat, Bayerisches Fernsehen, ORF 2, München TV und Franken TV gesendet bzw. im Internet: www.zugspitze.at.

Live pictures from the Zugspitze are shown daily on 3sat, Bayerisches Fernsehen, ORF 2, München TV and Franken TV and can also be found on the Internet at www.zugspitze.at.

GESCHENKGUTSCHEINE GIFT VOUCHERS

Sie suchen ein Geschenk? Alle Tickets der Tiroler Zugspitzbahn können als Gutscheine unter www.zugspitze.at oder an unseren Kassen erworben werden.

Looking for a gift? All tickets for Tyrolean Zugspitz cable car can be purchased as gift vouchers at www.zugspitze.at or at our ticket office.

KLEIDUNG & SONNE CLOTHING AND SUN

Sie befinden sich auf der Zugspitze im Hochgebirge. Bitte achten Sie auf angemessene Kleidung und festes Schuhwerk ebenso wie auf ausreichenden Sonnenschutz (Crema, Brille...).

On Zugspitze you are in a high mountain area. Please ensure you wear suitable clothing, sturdy shoes, and use sufficient sun protection (cream, sunglasses...).



ANREISE/FAHRZEITEN MIT DEM PKW JOURNEY BY CAR

Straßenbezeichnung	Von	Entfernung	Fahrzeit
A 7 (Deutschland)	Ulm – Kempten – Füssen – Reutte – Ehrwald	Von Ulm ca. 150 km	1 Std. 45 Min.
B 179 (Österreich)	Grenztunnel Füssen – Ehrwald	35 km	30 Min.
A95 (Deutschland)	München – Garmisch-Partenkirchen – Ehrwald	Von München-Zentrum ca. 110 km	1 Std. 30 Min.
B 179 (Österreich)	Innsbruck – Fernpass – Ehrwald	ca. 70 km	1 Std.

Gratis Tagesparkplätze. Free parking for the day.



Tiroler Zugspitzbahn
A-6632 Ehrwald - Tirol, Obermoos,
Tel. +43 (0) 5673 - 2309
info@zugspitze.at

www.zugspitze.at



**DAS IST ZUGSPITZE!
THAT IS THE ZUGSPITZE!**



■ **Die Zugspitze:** Der höchste Berg Deutschlands, 2.962 Meter! Die Grenze zwischen Deutschland und Österreich verläuft über den Gipfel. So gelangt man auch von Tirol/Österreich aus bequem und barrierefrei bis unters Gipfelkreuz.

■ **The Zugspitze:** *Germany's highest mountain, 2,962 m! The border between Germany and Austria runs across the peak. The peak can also be easily reached from Tirol/Austria.*



■ **4-Länder-Panoramablick:** Von der Zugspitze hat man eine einmalige Aussicht auf die Zwei- und Dreitausender (und den einzigen Viertausender) der Ostalpen.

■ **Panoramic views across four countries:** *From the Zugspitze there are amazing views across the peaks of the eastern alps which range from between 2,000 m and 3,000 m in height with one peak of 4,000 m.*



■ **Kostenlose Gipfelführungen:** Kleiner Einblick in Mythen und Geschichten rund um die Zugspitze - exklusiv für Gäste der Tiroler Zugspitzbahn (nur im Sommer).

■ **Free conducted tours of the peak:** *A small insight into the myths and history surrounding the Zugspitze - exclusively for the guests of the Tiroler Zugspitzbahn (in summer only).*



■ **Panorama-Gipfelrestaurant:** Gemütlich-rustikales Selbstbedienungs-Restaurant auf der Tiroler Seite der Zugspitze.

■ **Panoramic peak restaurant:** *Cosy, rustic self service restaurant on the Tiroler side of the mountain.*



■ **Tiroler Zugspitzbahn:** Die Kabinen der modernen Seilbahn fassen 100 Personen. Die Fahrzeit auf den Gipfel (1.725 Höhenmeter) beträgt 10 Minuten.

■ **Tiroler cable car:** *The cabins of the modern cable car can accommodate 100 people. The journey time to the peak (1,725 m) takes just 10 minutes..*

■ **Schneeterrasse:** fast den ganzen Sommer

■ **Snow terrace:** *for most of the summer*



■ **Faszination Zugspitze:** Erlebniswelt ... mit den besten Aussichten! Diverse Filmvorstellungen, Glasboden über dem 200 m abfallenden Gestein, begehbare Landkarte, historische Einblicke rund um die Zugspitze.

■ **Fascination Zugspitze - Museum - with the best views:** *Several short films / Glass floor overlooking 200 m drop down the mountain / Walk through map / Historical insight into the Zugspitze*



■ **Technik-Schauraum an der Talstation:** Blick in den Antriebsraum der Seilbahn, Erklärungen anhand von Schautafeln.

■ **Technical information and viewing point at the mountain station:** *Here you can view the engine room of the cable car with written explanations available on display boards.*



■ **Bergsteigen:** Es gibt 2 Möglichkeiten für Bergsteiger von Ehrwald aus auf die Zugspitze zu gelangen. 1. Mit dem Wander-Ticket „Gatterl“ verkürzt man den ansonsten sehr langen Anstieg übers „Gatterl“ mit Hilfe von 3 Seilbahnen. 2. Der „Westweg“ verläuft über den Klettersteig „Stopselzieher“ (Schwierigkeitsgrad A/B) auf den Gipfel.

■ **Mountain climbing:** *There are two routes for climbers wishing to climb the Zugspitze. 1. The hiking ticket 'Gatterl' offers a shorter route courtesy of three cable car rides. 2. The 'Westpath' runs via the 'Cork Screw' klettersteig (difficulty A/B) to the peak.*



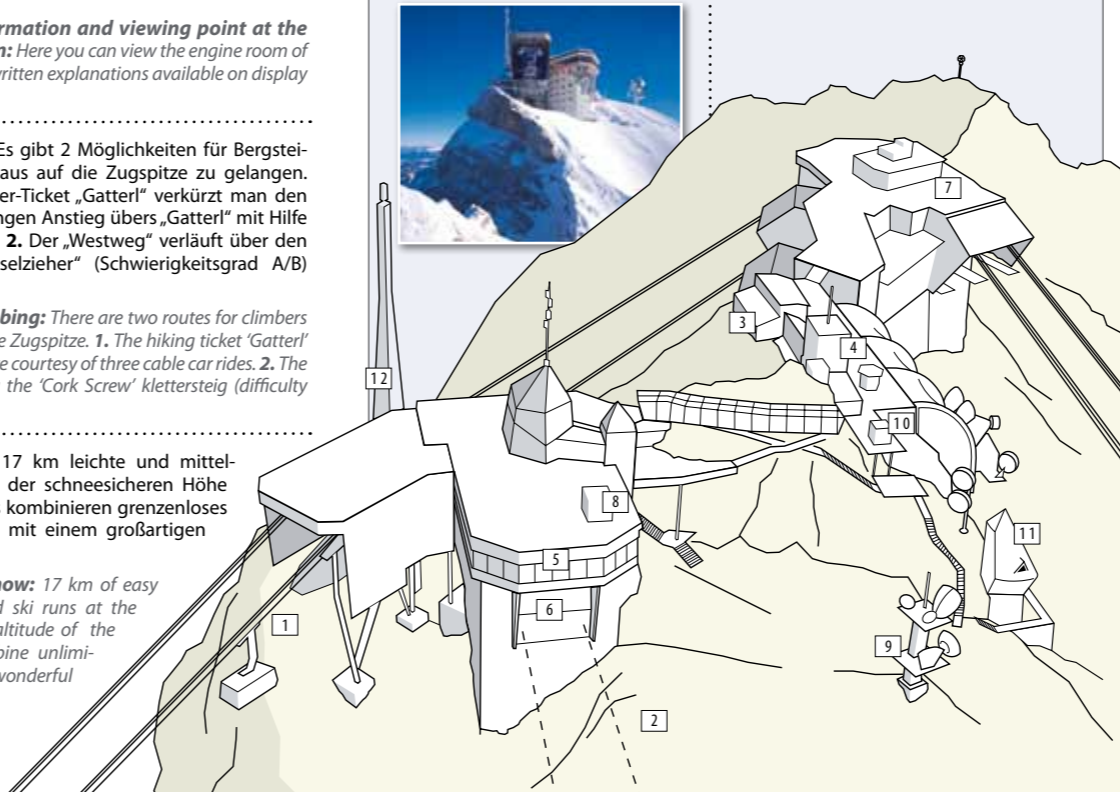
■ **Ski & Snow:** 17 km leichte und mittelschwere Pisten in der schneesicheren Höhe des Zugspitzplatts kombinieren grenzenloses Schneevergnügen mit einem großartigen Panorama.

■ **Ski-ing and snow:** *17 km of easy to medium graded ski runs at the snow guaranteed altitude of the Zugspitzplatt combine unlimited snow with wonderful views.*




BAUTEN AM GIPFEL | BUILDINGS AT THE SUMMIT

- | | |
|----------------------------------|----------------------------------------|
| 1 TIROLER ZUGSPITZBAHN SEIT 1991 | 7 BERGSTATION BAYERISCHE ZUGSPITZBAHN |
| 2 TIROLER ZUGSPITZBAHN BIS 1991 | 8 AUSTRONCONTROL FLUGÜBERWACHUNG |
| 3 MÜNCHNERHAUS | 9 TELEKOM AUSTRIA UND KATASTROPHENFUNK |
| 4 METEOROLOGISCHER TURM | 10 ALTE ZOLLHÜTTE |
| 5 PANORAMARESTAURANT | 11 MAX-PLANK-INSTITUT |
| 6 MUSEUM „FAZINATION ZUGSPITZE“ | 12 SENDEMAST ORF |



Tarife Sommer 2012 und Winter 2012/2013

	Gipfel-Ticket „Erlebnis Zugspitze“		Wander-Ticket „Gatterl“ Leistungen siehe unten (nur Sommer)
	Berg- & Talfahrt Round-Trip Ticket	Einfache Fahrt One-Way Ticket	
Erwachsene Adults	36,50	25,00	31,50
Jugendliche, 16-18 Jahre Teens, 16-18 years	29,00	20,00	26,00
Kinder, 6-15 Jahre Children, 6-15 years	22,00	15,00	19,00
Erwachsene mit Gästekarte Tiroler Zugspitz Arena Adult Ticket with Guest Card of the Tyrolean Zugspitz area	34,50	24,00	Einfache Fahrt Tiroler Zugspitzbahn, Eintritt in die „Faszination Zugspitze“, einfache Fahrt Bayerische Gletscherbahn – Zugspitzplatt, eigenständige Wanderung – Ehrwalder Alm (ca. 5 Std.), einfache Fahrt Ehrwalder Almbahn, Busfahrt – Tiroler Zugspitzbahn
Eltern + 1 Kind, 6-18 Jahre Parents + 1 Child, 6-18 years	83,00		 „Faszination Zugspitze“ - Eintritt 2,50 €. Eintritt im Wander-Ticket „Gatterl“ und im Gipfel-Ticket „Erlebnis Zugspitze“ bereits inkludiert.
Eltern + 2 Kinder, 6-18 Jahre Parents + 2 Children, 6-18 years	97,00		
1 Elternteil + 1 Kind, 6-18 Jahre 1 Parent + 1 Child, 6-18 years	48,50		„Faszination Zugspitze“ - Entry 2,50 €. Entry is already included in the ticket „Erlebnis Zugspitze“ and „Gatterl“!
1 Elternteil + 2 Kinder, 6-18 Jahre 1 Parent + 2 Children, 6-18 years	62,50		
Weiteres Kind / additional child	14,00		
Hund / dog	3,00		

BETRIEBSZEITEN OPERATING HOURS

Sommer 2012 - Summer 2012:
17.05. - 04.11.2012 (Mai, Juni, Okt., Nov. – nur bei guter Witterung!)

Winter 2012/2013 - Winter 2012/2013:
01.12.2012 - 07.04.2013 (May, June, Oct., Nov. – only in good weather!)

Die Tiroler Zugspitzbahn fährt täglich von 8.40 – 16.40 Uhr im 20-Minuten-Takt. Letzte Bergfahrt 16.00. Fahrdauer ca. 10 min.

The Tyrolean Zugspitz cable car operates daily from 8:40 am until 4:40 pm at 20-minute intervals. Last ascent of mountain 4:00pm. The journey takes approximately 10 minutes.

SKIPASSTARIFE:
finden Sie in der Skiinfo – bitte anfordern!
SKI PASS RATES
can be found in the ski info – please request details



Tirol Regio-Card:
Gültig für Berg- und Talfahrt mit der Tiroler Zugspitzbahn!
Valid for the Round-Trip with the tyrolean Zugspitzbahn!